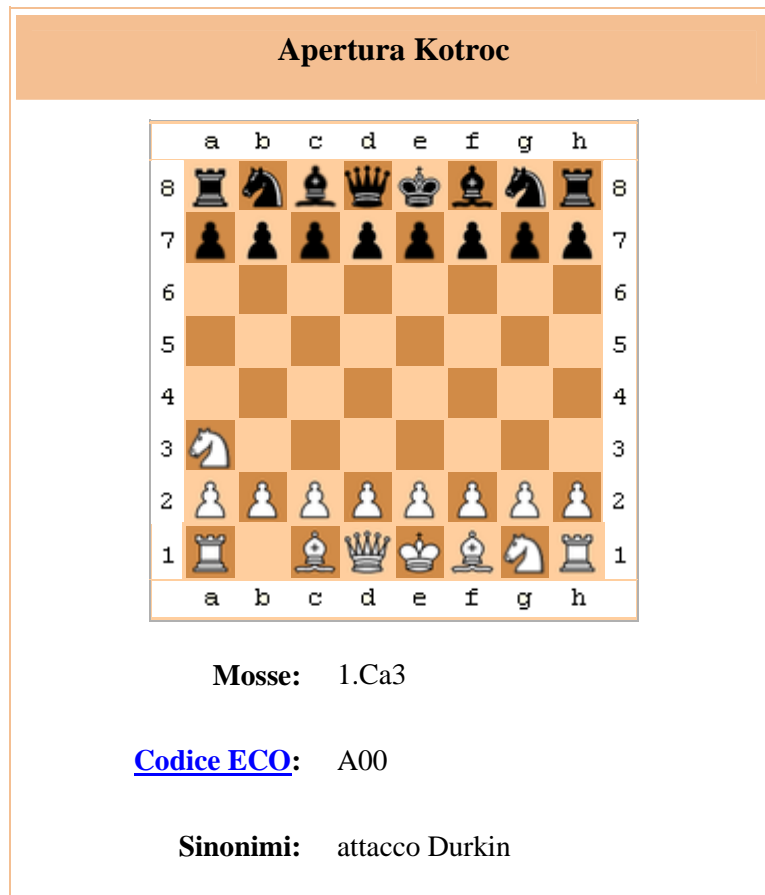


Apertura Kotroc



L'**apertura Kotroc** (nota anche nei paesi [anglosassoni](#) come apertura o **attacco Durkin**) è l'[apertura](#) nel gioco degli [scacchi](#) caratterizzata dalla mossa:

1. Ca3

Data la sua rarità, essa viene classificata dall'[enciclopedia delle aperture scacchistiche](#) tra quelle di codice A00.

Analisi

Questo bizzarro sviluppo del [cavallo](#) del lato di [donna](#) spreca di fatto il vantaggio del bianco di avere la prima mossa. Dalla casa a3 il cavallo non aiuta nel controllo del centro e ha mobilità limitata. È probabile che il cavallo sarà mosso di nuovo, ad esempio dopo:

1. ... d5
2. c4 dxc4
3. Cxc4

se questo è il piano del bianco, sarebbe più logico giocare 1.c4 (la [partita inglese](#)) e sviluppare il cavallo successivamente.

Alcune continuazioni possibili sono:

- 1...d5
- 2.c4 (rende possibili trasposizioni nella [partita inglese](#))
- 2.d4 (variante chiusa)
- 1... e5
- 2.e3 (variante [posizionale](#))